

13

GAIA

- zastavěná plocha 154,5 m²
- podlahová plocha 126,3 m² (126,23 m²)
- počet osob 4–5
- obytné místnosti 5+kk (4+kk)



PROVEDENÍ SE SEDLOVOU STŘECHOU



PROVEDENÍ S VALBOVOU STŘECHOU



DŮM VĚTŠÍ VELIKOSTNÍ KATEGORIE PRO KOMFORTNÍ BYDLENÍ 4-5 ČLENNÉ RODINY

Bungalov Gaia patří díky podlahové ploše 126 m² k větším domům z našeho katalogu. Nabízí nejen možnost volby typu střechy (sedlová nebo valbová), ale také dispozice. Vybírat můžete ze 2 základních provedení typového projektu 4+kk nebo 5+kk. Aby bylo možné dům Gaia umístit na různě orientované pozemky, lze u obou variant zrcadlově otočit dispozici domu.

Dispozice domu Gaia 4+kk

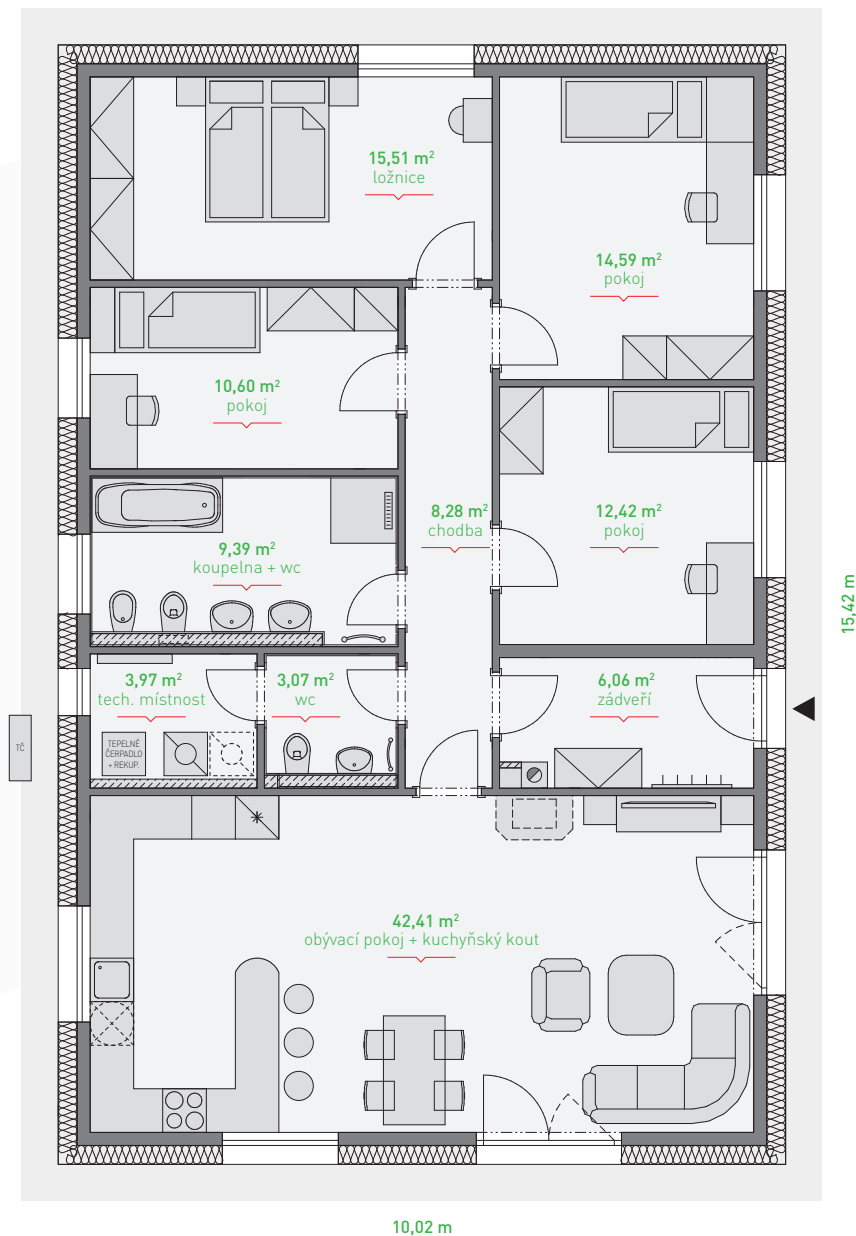
Zádvěří se prochází do centrální chodby, která spojuje všechny místnosti v domě. V jejím čele je vstup do velkého obývacího pokoje s kuchyňským koutem a prostorem pro jídelní stůl. Dvoje francouzské dveře zajišťují dostatek denního světla i přístup na terasu na dvou stranách domu. Vedle obývacího pokoje je samostatné WC spojené s technickou místností s prostorem pro pračku, sušičku i kompaktní jednotku (tepelné čerpadlo, ventilační jednotka s rekuperací a příprava teplé vody). Další dveře vedou už do plnohodnotné koupelny s vanou, sprchovým koutem, dvěma umyvadly, WC a bidetem. Ve variantě 4+kk je koupelna přístupná nejen z chodby, ale také ze sousední, největší ložnice, která má k dispozici také prostornou šatnu přístupnou ze dvou stran. Další 2 ložnice (dětské pokoje) jsou velké cca 12 a 16 m². Ve variantě 5+kk je koupelna přístupná jen z chodby a další čtvery dveře vedou do 4 ložnic s podlahovou plochou od 11 do 16 m². Úložné prostory lze řešit vybudováním vestavěných skříní v zádvěří, technické místnosti i pokojích.

Nejvhodnější orientace vchodu a francouzských dveří je směrem na jih, jihovýchod, jihozápad nebo západ.

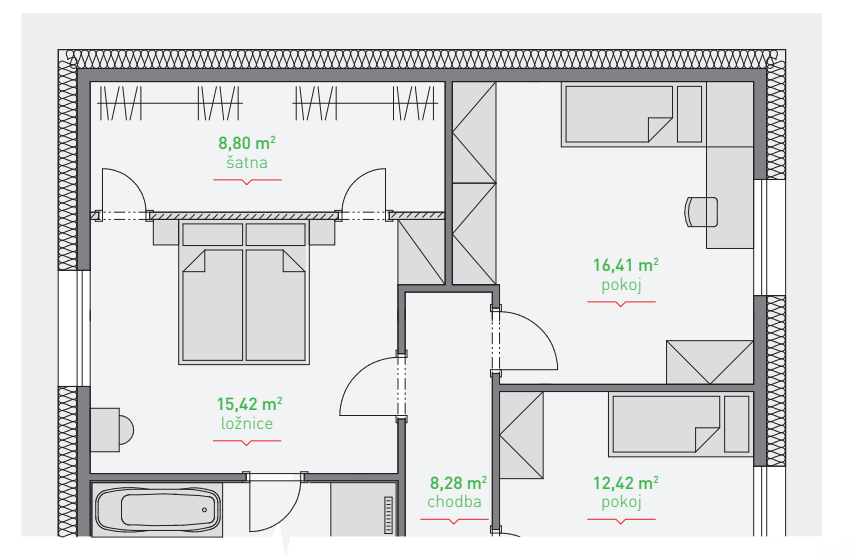
Případné změny dispozice lze provést dle technických možností, po konzultaci s naším obchodně technickým poradcem.



A
5+kk



B
4+kk



více informací
a virtuální prohlídka
na www.djt.cz

