

20

NOTOS

- zastavěná plocha 111,79 m²
- podlahová plocha 88,81 m²
- počet osob 4
- obytné místnosti 4+kk



PROVEDENÍ SE SEDLOVOU STŘECHOU



PROVEDENÍ S VALBOVOU STŘECHOU



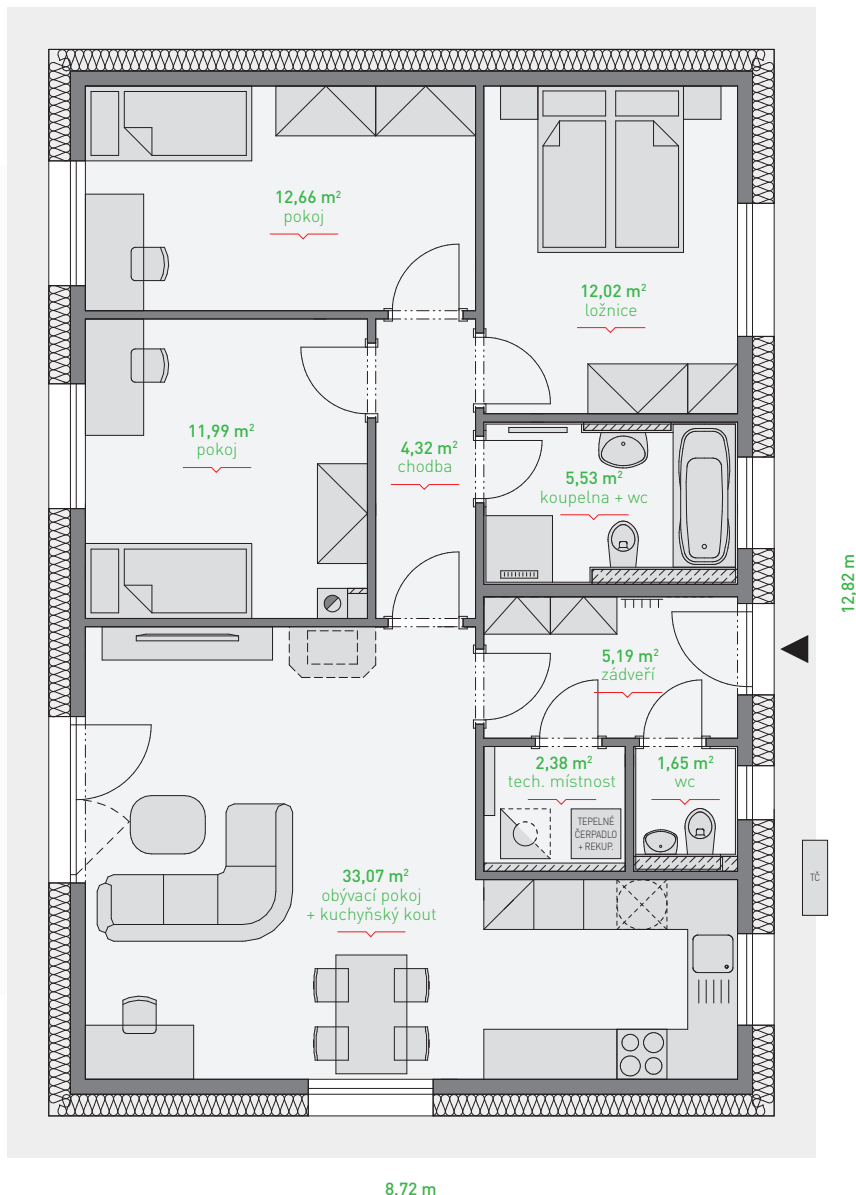
DŮM STŘEDNÍ VELIKOSTNÍ KATEGORIE PRO KOMFORTNÍ BYDLENÍ 4 ČLENNÉ RODINY

Středně velký bungalov Notos nabízí dispozici 4+kk na 89 m² podlahové plochy. I přes relativně malou zastavěnou plochu poskytuje díky účelnému uspořádání komfortní bydlení pro čtyřčlennou rodinu. Stejně jako ostatní přízemní domy z naší nabídky jej nabízíme v provedení se sedlovou nebo valbovou střechou. Nechybí ani možnost zrcadlového provedení dispozice. Díky tomu jej lze postavit v jakémkoliv typu zástavby na různě orientovaných parcelách.

Dispozice domu Notos

Dispozice domu Notos umožňuje oddělení denní a noční části domu. Zádveří otevírá cestu do denní části domu. Tě dominuje obývací pokoj s jídelním a kuchyňským koutem a přístupem na terasu, který zajišťují dvoukřídlé francouzské dveře. Ze zádveří je dále přístupné samostatné WC s umyvadlem a technická místnost s pračkou, sušičkou a kompaktní jednotkou (tepelné čerpadlo, ventilační jednotka s rekuperací a příprava teplé vody). Klidová část domu je přístupná pouze dveřmi z obývacího pokoje. Vedou do spojovací chodby, která nabízí přístup do tří podobně velkých pokojů/ložnic a do plnohodnotné koupelny vybavené vanou, sprchovým koutem, umyvadlem a WC.

Případné změny dispozice lze provést dle technických možností, po konzultaci s naším obchodně technickým poradcem.



více informací
a virtuální prohlídka
na www.djt.cz

