

# 21 EOS

- zastavěná plocha 127,05 m<sup>2</sup>
- podlahová plocha 2x 96,64 m<sup>2</sup>
- počet osob (2x) 3-4
- obytné místnosti (2x) 4+kk



## DVOJDŮM STŘEDNÍ VELIKOSTNÍ KATEGORIE S OBYTNÝM PODKROVÍM URČENÝ PRO BYDLENÍ DVOU 3-4 ČLENNÝCH RODIN

Dvojdomek Eos nabízí 2 plnohodnotné bytové 4+kk jednotky na relativně malé zastavěné ploše, která zabírá pouhých 127 m<sup>2</sup>. Díky tomu je tento dům skvělým řešením pro různé developerské projekty v nově vznikajících obytných čtvrtích a satelitech, ale také pro individuální rodinnou výstavbu třeba v rámci vícegeneračního bydlení.

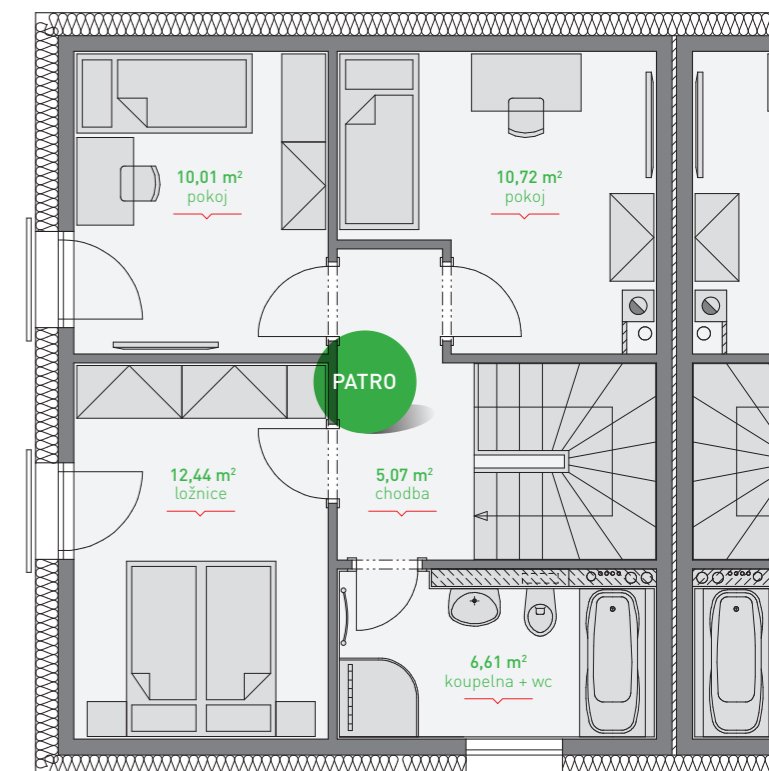
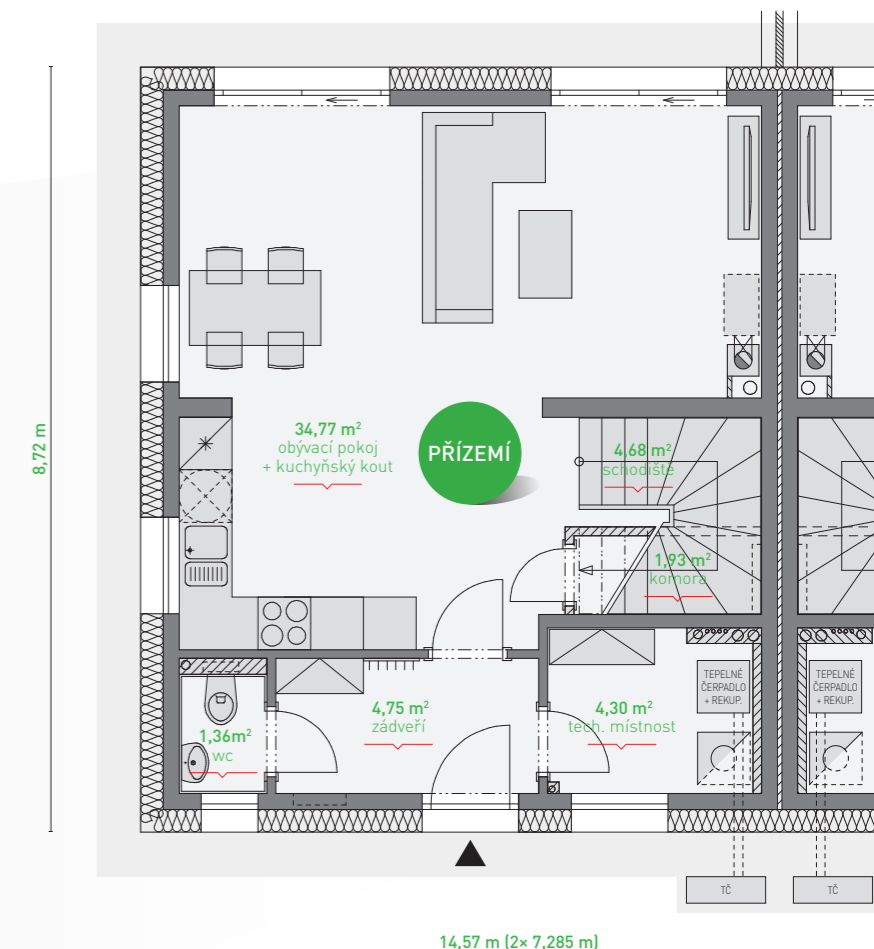
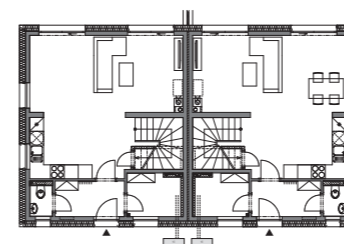
### Dispozice domu Eos

Obě bytové jednotky mají stejnou dispozici, jen jsou k sobě zrcadlově otočené. Podlahová plocha každé bytové jednotky je pohodlných 97 m<sup>2</sup>, na kterých může spokojeně bydlet až čtyřčlenná rodina.

Vstupními dveřmi se vchází do zádveří. Dvoje interiérové dveře po stranách vedou do technické místnosti a na WC. Dveřmi v čele se pak prochází do hlavní obývací místnosti, kterou tvoří kuchyňský kout do L, prostor pro jídelní stůl a obývací pokoj. Optimální prosvětlení místnosti a snadný přístup na terasu zajišťují dvoje posuvné prosklené dveře. Schodiště do prvního poschodí je situované naproti kuchyňskému koutu. Prostor pod schodištěm lze uzavřít a vytvořit tak praktický skladovací prostor, který může sloužit jako úklidová místnost nebo sklad.

Klidová část domu je umístěna v prvním patře. Z chodby vedou čtyři dveře. Jedny do koupelny a zbylé do tří ložnic. Koupelna je vybavená umyvadlem, WC a je v ní i dostatek prostoru pro zřízení jak sprchového koutu, tak i vany.

Případné změny dispozice lze provést dle technických možností, po konzultaci s naším obchodně technickým poradcem.



### PROVEDENÍ SE SEDLOVOU STŘECHOU



více informací  
a virtuální prohlídka  
na [www.djt.cz](http://www.djt.cz)

