

NOVINKA

22 ORDO

- zastavěná plocha 250,00 m²
- podlahová plocha 4x 96,64 m²
- počet osob (4x) 3-4
- obytné místnosti (4x) 4+kk



PROVEDENÍ SE SEDLOVOU STŘECHOU



ŘADOVÝ DŮM SE 4 BYTOVÝMI JEDNOTKAMI STŘEDNÍ VELIKOSTNÍ KATEGORIE URČENÝMI PRO BYDLENÍ 3-4 ČLENNÝCH RODIN

Ordo je řadový dům se 4 bytovými jednotkami s dispozicí 4+kk. Lze jej libovolně rozšířit o další prostřední bytovou jednotku/ky. Dům nabízí možnost maximálního využití i nevelkých pozemků pro výstavbu více bytových jednotek při zachování komfortu bydlení v rodinném domě. Je to optimální řešení pro výstavbu v nových lokalitách, vznikajících developerských projektech u velkých měst, ale i výstavbu v menších obcích.

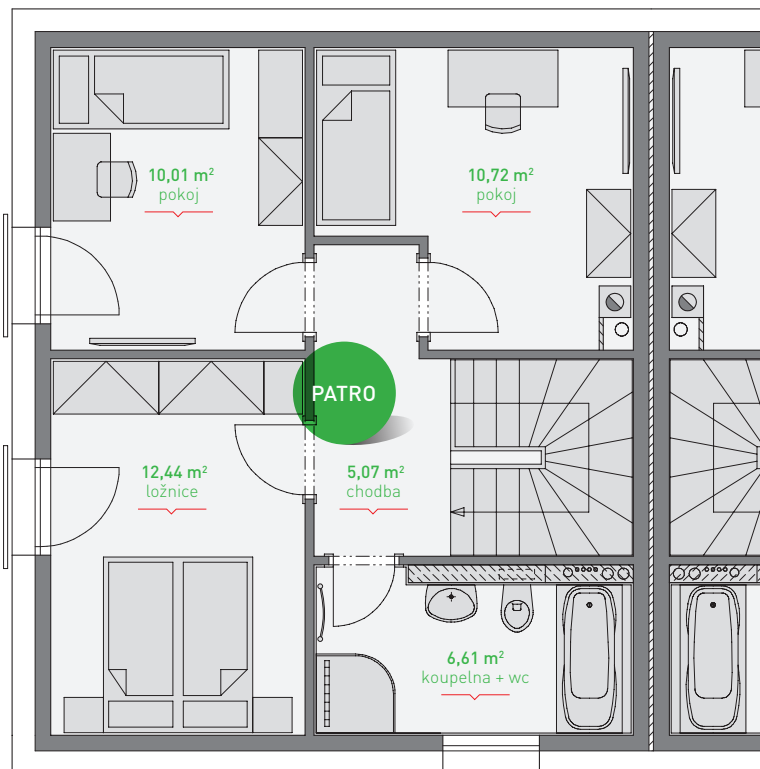
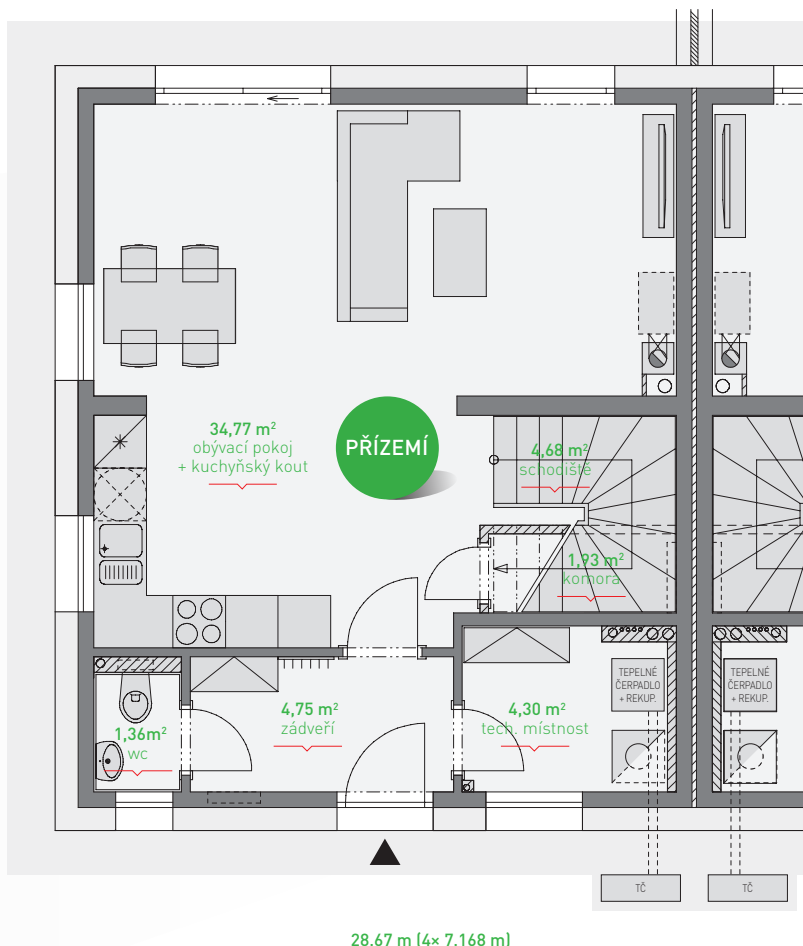
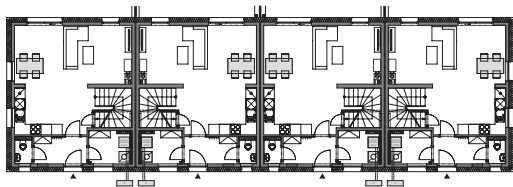
Dispozice domu Ordo

Všechny čtyři bytové jednotky mají stejnou dispozici a podlahovou plochu 97 m². Vzájemná poloha dvou sousedních jednotek je vždy zrcadlově otočená.

Vchodovými dveřmi vejde do zádveří. Po pravé i levé ruce jsou dveře vedoucí do technické místnosti a na samostatné WC. Dalšími dveřmi v čele se dostaneme do hlavní obývací místnosti se schodištěm. Proti schodišti je situovaný kuchyňský kout do L, na který navazuje prostor pro jídelní stůl a obývací pokoj. Přístup na terasu umožňují prosklené posuvné dveře z kuchyňské části nebo francouzské dveře z obývací části místnosti. Prostor pod schodištěm nabízí možnost vytvoření velkorysého úložného prostoru. Lze jej uzavřít a využívat jako sklad, úklidovou místnost nebo skříň.

Soukromí až 4 členům domácnosti poskytuje první patro, do nějž je umístěna klidová část domu se 4 místnostmi. Z chodby se dostanete do plnohodnotné koupelny. V koupelně je i dostatek prostoru pro zřízení sprchového koutu i vany. Ostatní troje dveře vedou do tří pokojů – ložnice a dvou dětských pokojů.

Případné změny dispozice lze provést dle technických možností, po konzultaci s naším obchodně technickým poradcem.



více informací
a virtuální prohlídka
na www.djt.cz

