

NOVINKA

23

NIKÉ

- zastavěná plocha 80,55 m<sup>2</sup>
- podlahová plocha 124,48 m<sup>2</sup>
- počet osob 4-5
- obytné místnosti 5+kk



PROVEDENÍ SE SEDLOVOU STŘECHOU



## DŮM STŘEDNÍ VELIKOSTNÍ KATEGORIE PRO KOMFORTNÍ BYDLENÍ 4-5 ČLENNÉ RODINY

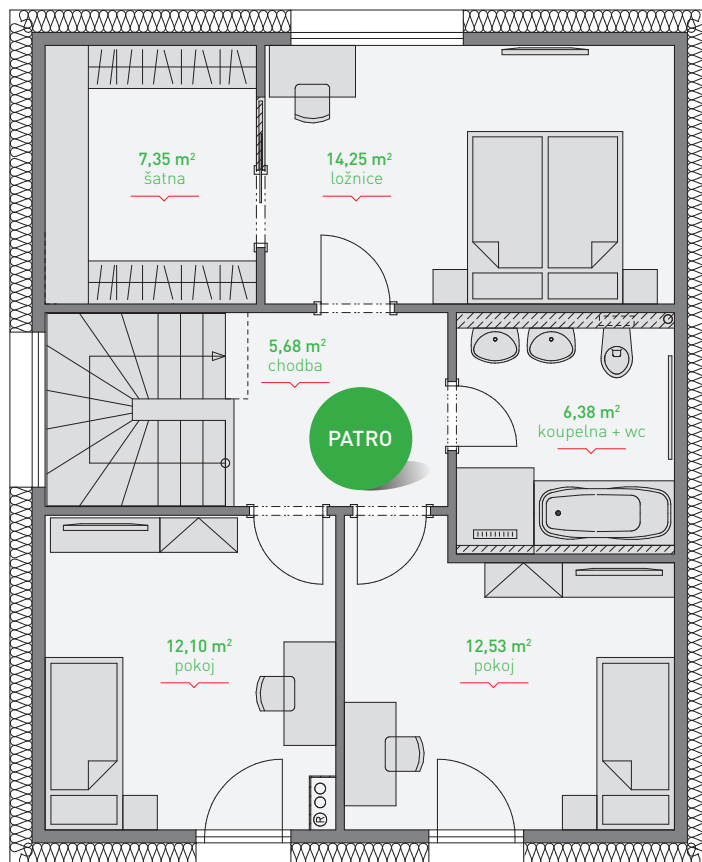
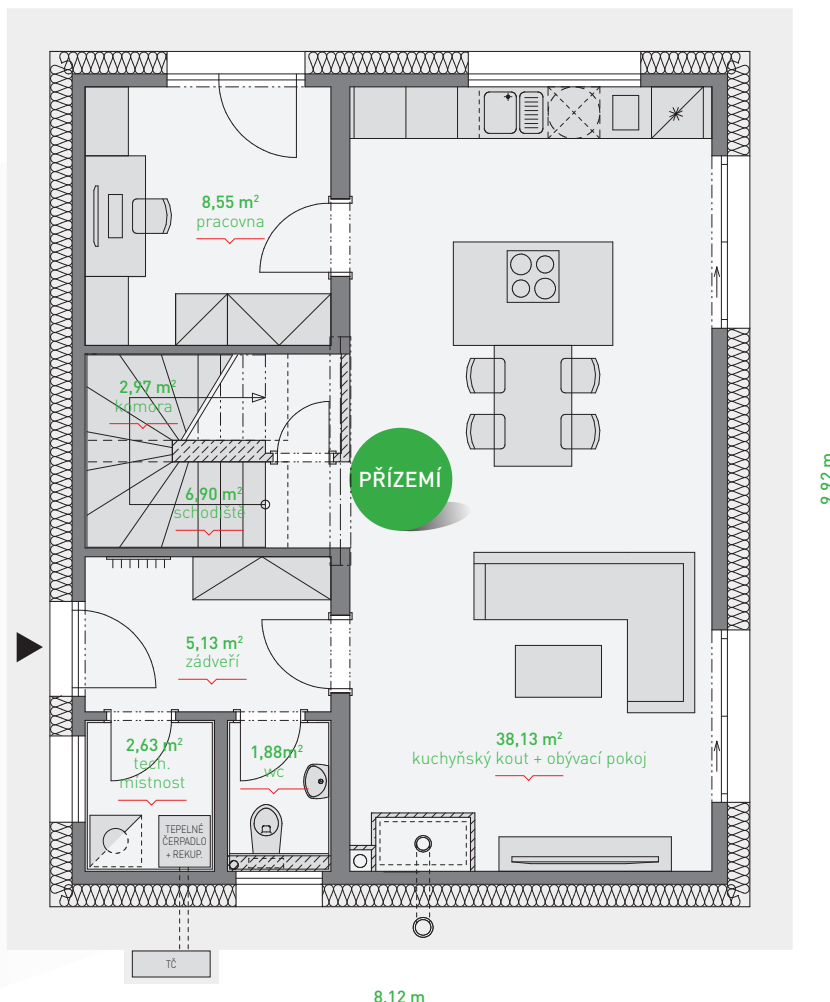
Rodinný dům Niké nabízí bydlení pro 4člennou rodinu na více než 124 m<sup>2</sup> podlahové plochy s promyšlenou dispozicí. Ta využívá doslova každý centimetr pro maximální komfort obyvatel domu. Kromě 4 pokojů nabízí i dostatek úložných prostor nebo pracovnu.

### Dispozice domu Niké

Vchodové dveře vás zavedou do zádveří, které nabízí praktický přístup do technické místnosti a také na toaletu. Dalšími dveřmi se vchází do prostorné obytné místnosti - obývacího pokoje s kuchyňským koutem. Dvoje posuvné dveře zajišťují dostatek světla i pohodlný přístup na terasu. Z kuchyňské části můžete projít do místnosti s vlastním přístupem na zahradu, která může pohodlně sloužit třeba jako pracovna, herna, případně pokoj pro hosty. Hned vedle je umístěno schodiště, pod kterým lze uzavřít jinak těžko využitelný prostor a vytvořit tak místo pro ukládání nářadí, úklidových potřeb a podobně.

Po schodišti vyjdete do klidové části domu, která zahrnuje plnohodnotnou koupelnu s vanou, sprchovým koutem, dvojitým umyvadlem a WC. Dále jsou na patře 3 pokoje. Největší ložnice má k dispozici prostornou šatnu. Další dva pokoje lze využít jako dětské pokoje.

Případné změny dispozice lze provést dle technických možností, po konzultaci s naším obchodně technickým poradcem.



více informací  
a virtuální prohlídka  
na [www.djt.cz](http://www.djt.cz)

