

8

PROMETHEUS

- zastavěná plocha 135,47 m²
- podlahová plocha 109,64 m²
- počet osob 4
- obytné místnosti 4+kk



PROVEDENÍ SE SEDLOVOU STŘECHOU



PROVEDENÍ S VALBOVOU STŘECHOU



DŮM STŘEDNÍ VELIKOSTNÍ KATEGORIE PRO KOMFORTNÍ BYDLENÍ 4 ČLENNÉ RODINY

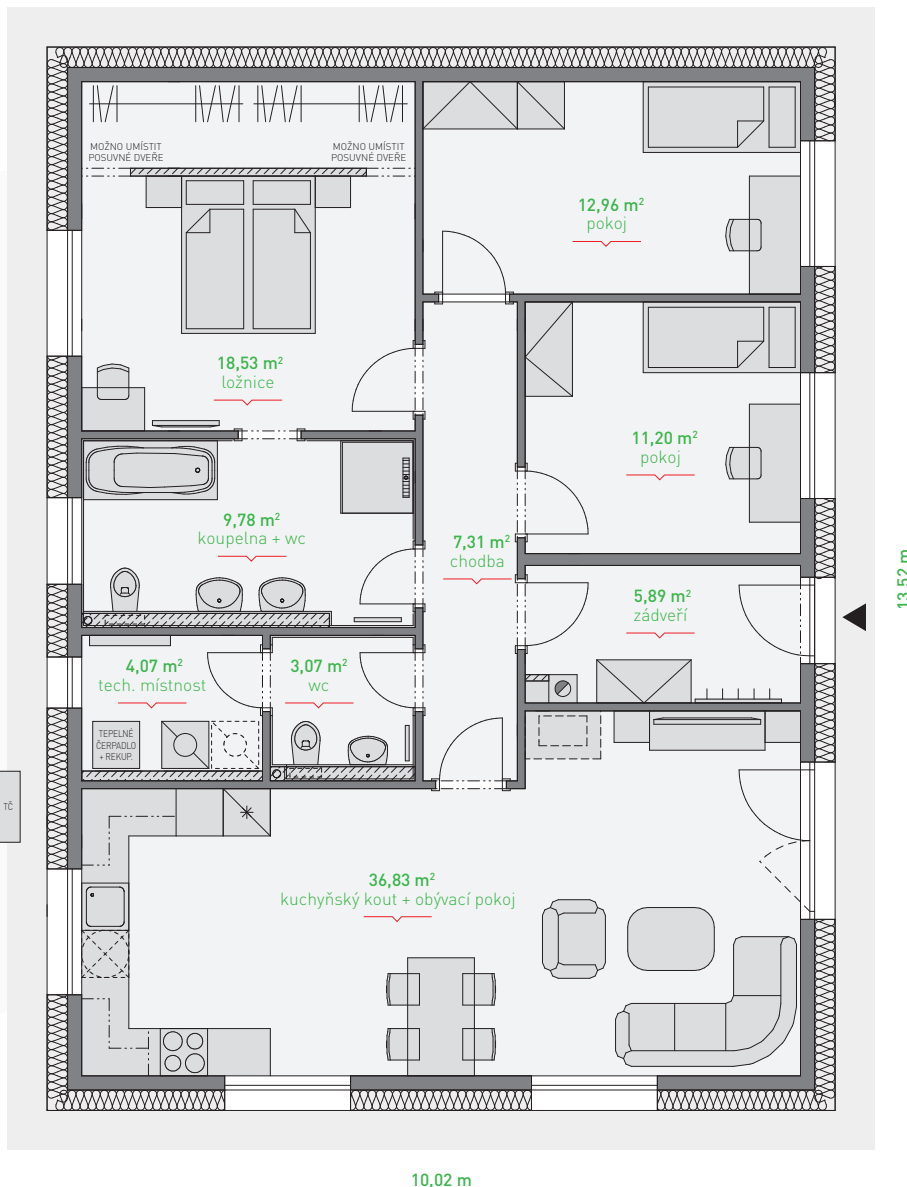
Prometheus je středně velký přízemní dům, který bude díky podlahové ploše 110 m² a účelně uspořádané dispozici 4+kk vyhovovat čtyřčlenné rodině. Díky možnosti volby mezi sedlovou a valbovou střechou bez obtíží zapadne do jakékoliv zástavby.

Dispozice domu Prometheus

Po vstupu do domu Prometheus vás přivítá prostorné zádveří, ze kterého se vchází do dlouhé chodby spojující všechny místnosti v domě. Denní část domu je umístěna blízko vchodu, zatímco noční klidová část s ložnicemi je umístěna dále. První dveře vedou do prostorného obývacího pokoje s velkou kuchyní, resp. kuchyňským koutem a prostorem pro jídelní stůl. Z obývací části je díky dvoukřídlým francouzským dveřím přístup na terasu. Vedle obývacího pokoje je samostatné WC a umyvadlem a technická místnost s prostorem pro pračku, sušičku i kompaktní jednotku (tepelné čerpadlo, ventilační jednotka s rekuperací a příprava teplé vody), které jsou od sebe oddělené příčkou a dveřmi. Další místností je prostorná koupelna s vanou, sprchovým koutem, umyvadly a WC. Navazuje hlavní ložnice s prostornou šatnou přístupnou ze dvou stran. Sousedí se dvěma dalšími pokoji, v nichž lze vytvořit dětské pokoje, pracovní nebo pokoj pro hosty.

Možnost zrcadlového převrácení dispozice zajistí větší variabilitu při umístění domu na pozemek a správnou orientaci vůči světovým stranám. Ideální orientace domu kvůli optimálnímu prosvětlení a tepelným ziskům je vchodem a francouzskými dveřmi na jih, jihovýchod, jihozápad nebo západ.

Případné změny dispozice lze provést dle technických možností, po konzultaci s naším obchodně technickým poradcem.



více informací
a virtuální prohlídka
na www.djt.cz

