

9

MEDEA

- zastavěná plocha 90,93 m²
- podlahová plocha 133,94 m²
- počet osob 4-5
- obytné místnosti 5+kk



PROVEDENÍ SE SEDLOVOU STŘECHOU



PROVEDENÍ S VALBOVOU STŘECHOU



DŮM STŘEDNÍ VELIKOSTNÍ KATEGORIE S PLNOHODNOTNÝM PATREM URČENÝ PRO KOMFORTNÍ BYDLENÍ 4-5 ČLENNÉ RODINY

Medea je středně velký dům s plnohodnotným patrem určený pro komfortní bydlení rodiny s až 5 členy. Díky možnosti volby mezi sedlovou a valbovou střechou bez obtíží zapadne do jakékoliv zástavby.

Dispozice domu Medea

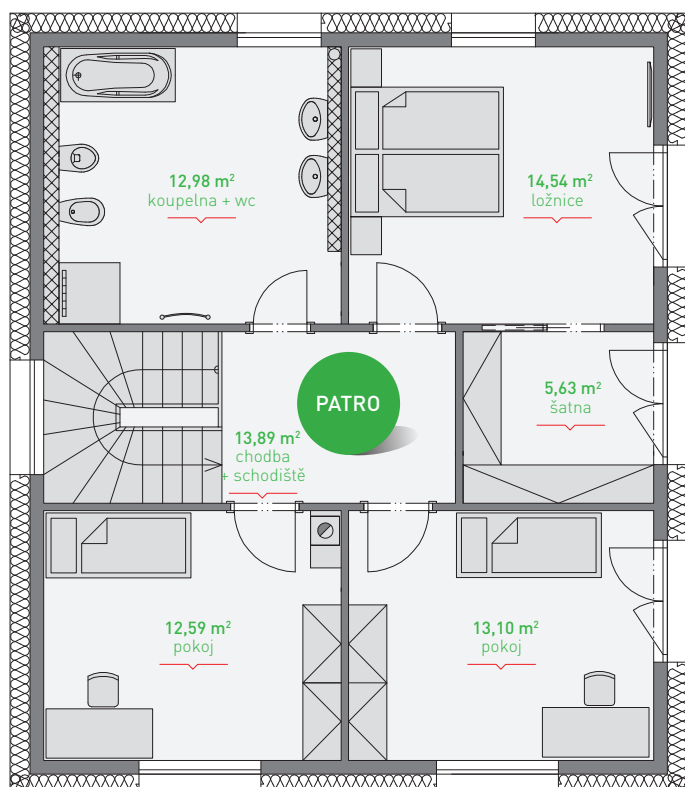
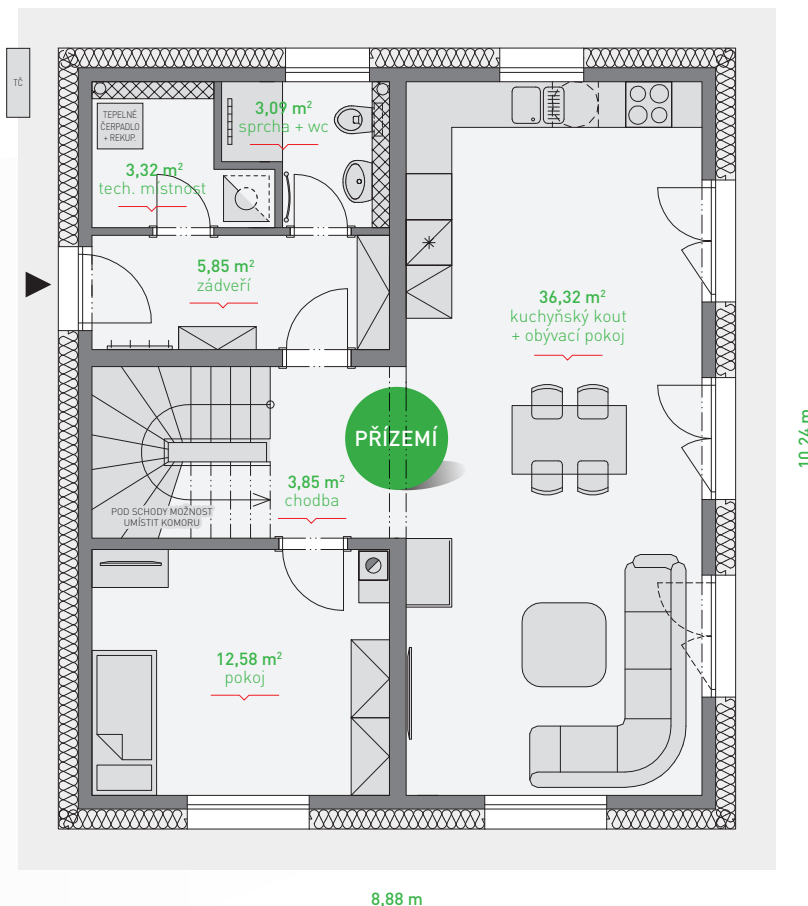
Denní část je situovaná v přízemí, zatímco noční, klidová zóna je umístěna v patře. Prostorná zádveř nabízí funkci šatny a první úložné prostory. Přímou ze zádveři je přístupná prostorná technická místnost s místem pro pračku, sušičku i kompaktní jednotku (tepelné čerpadlo, ventilační jednotka s rekuperací a příprava teplé vody). Hned vedle je plnohodnotná koupelna se sprchovým koutem, umyvadlem a WC. Dalšími dveřmi vejde do chodby, která přímo navazuje na hlavní obytný prostor vytvořený pro obývací pokoj, kuchyňský kout a prostor pro jídelní stůl. Troje dvoukřídlé francouzské dveře z kuchyňské, jídelní i obývací části místnosti zajišťují přístup na terasu i dokonalé prosvětlení místnosti. Pro zvýšení kapacity úložných prostor lze využít i místo pod schodištěm, které lze volitelně uzavřít.

Do klidové části domu v patře s plnohodnotnou výškou vás ze spodní chodby dovede schodiště. Hlavní ložnice má k dispozici soukromý přístup do přilehlé šatny. Další dvě o něco menší ložnice jsou zamýšlené jako dětské pokoje. Poslední místností je velká koupelna s vanou, sprchovým koutem, dvěma umyvadly, WC a bidetem.

Možnost zrcadlového převrácení dispozice zajistí větší variabilitu při umístění domu na pozemek a správnou orientaci vůči světovým stranám. Nejvhodnější orientace vchodu domu kvůli dosažení maximálních tepelných zisků je na sever, severovýchod nebo severozápad.

U domu Medea doporučujeme předem ověřit soulad s územním nebo regulačním plánem na příslušném úřadu.

Případné změny dispozice lze provést dle technických možností, po konzultaci s naším obchodně technickým poradcem.



více informací
a virtuální prohlídka
na www.djt.cz

