

MD  
**03** MODULOVÝ  
DOMEK

- zastavěná plocha domek 94,98 m<sup>2</sup>
- zastavěná plocha chata 88,74 m<sup>2</sup>
- podlahová plocha 74,32 m<sup>2</sup>
- počet osob 3-4
- obytné místnosti 3+kk



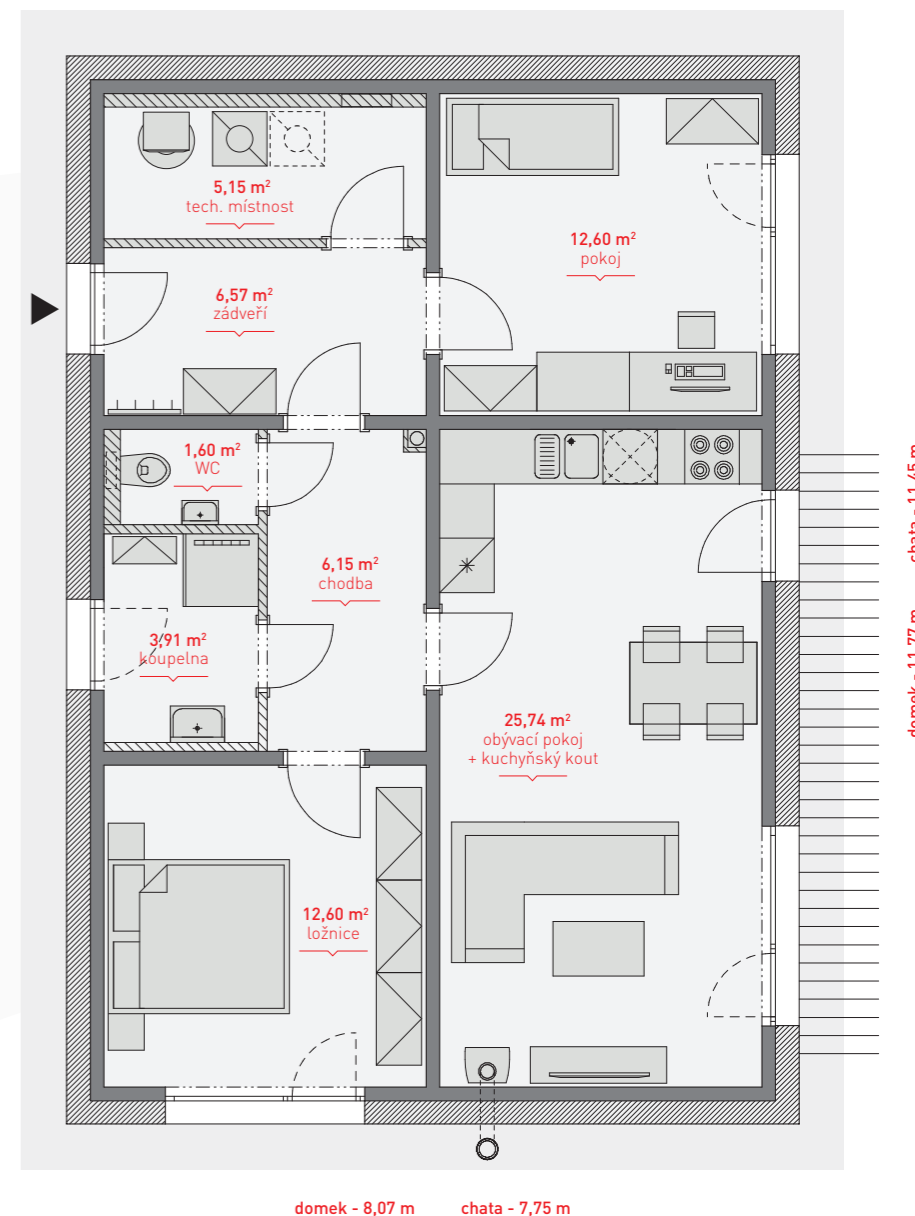
**RODINNÝ DOMEK  
PRO CELOROČNÍ BYDLENÍ  
NEBO CHATA PRO  
3-4 ČLENNOU RODINU**

Modulový domek obdélníkového půdorysu MD03 z keramického betonu je dalším rychlým řešením pro celoroční bydlení nebo rekreační užívání od Dům jedním tahem. Tento vzorový domek má podlahovou plochu 74 m<sup>2</sup> a dispozici 3+kk, která stačí tak akorát pro 3-4 člennou rodinu. Jednotlivé moduly, z nichž se domek staví, si ale můžete poskládat podle svých vlastních představ. Časem můžete i další přidat. Kromě flexibility přináší i další výhody jako je velmi rychlá výstavba, extrémně dlouhá životnost, skvělé izolační vlastnosti a nízké provozní náklady.

Vstupními dveřmi se vchází do zádveří s technickou místností, ze zádveří lze pokračovat do první ložnice, do chodby s koupelnou a samostatným WC. Z chodby lze dále pokračovat do druhé ložnice nebo obývacího pokoje s kuchyňským koutem a dvěma francouzskými dveřmi vedoucími na terasu.

Modulové domy od Dům jedním tahem z lehkého keramického betonu mají v porovnání s ostatními stavebními systémy mnoho výhod. Samotná stavba je velmi rychlá. Montáž konstrukce hrubé stavby včetně betonového stropu zabere pouze 1 den. Domek po dokončení nabízí extrémně dlouhou životnost, skvělé izolační vlastnosti i protipožární parametry.

Případné změny dispozice lze provést dle technických možností, po konzultaci s naším obchodně technickým poradcem.



**PROVEDENÍ S PLOCHOU STŘECHOU**

