

MD  
**06** MODULOVÝ  
DOMEK

- zastavěná plocha domek 67,60 m<sup>2</sup>
- zastavěná plocha chata 61,36 m<sup>2</sup>
- podlahová plocha 49,81 m<sup>2</sup>
- počet osob 2-4
- obytné místnosti 2+kk



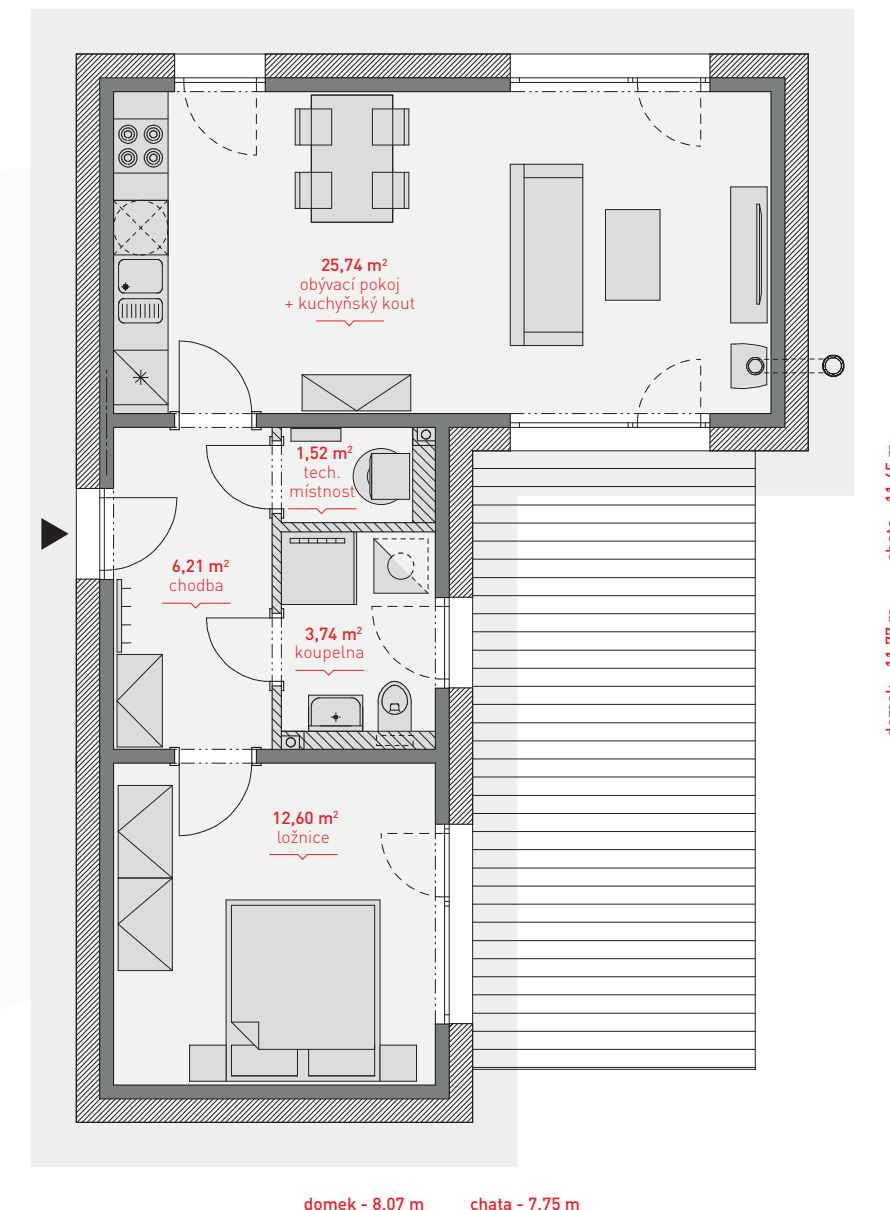
**RODINNÝ DOMEK  
PRO CELOROČNÍ BYDLENÍ  
NEBO CHATA**

Modulový domek MD06 z keramického betonu od Dům jedním tahem může sloužit jako rodinný domek pro dvoučlennou rodinu i jako rekreační chata až pro 4 osoby. Je to moderní stavba s plochou střechou a půdorysem do „L“ s terasou, která díky sevření mezi stěnami domu přináší potřebné soukromí.

Domek s podlahovou plochou 50 m<sup>2</sup> a dispozicí 2+kk je prakticky rozdělen chodbou na denní a noční část domu. Z chodby je přístup do všech místností (ložnice, obývací pokoj s kuchyňským koutem, koupelna, technická místnost). Terasa je přístupná jak z ložnice, tak i z obývacího pokoje. Díky tomu je zajištěno i příjemné přirozené osvětlení obytného prostoru. Pro snazší umístění domku na všechny stavební pozemky je možné dispozici zrcadlově převrátit.

Modulové domy od Dům jedním tahem z lehkého keramického betonu mají v porovnání s ostatními stavebními systémy mnoho výhod. Samotná stavba je velmi rychlá. Montáž konstrukce hrubé stavby včetně betonového stropu zabere pouze 1 den. Domek po dokončení nabízí extrémně dlouhou životnost, skvělé izolační vlastnosti i protipožární parametry.

Případné změny dispozice lze provést dle technických možností, po konzultaci s naším obchodně technickým poradcem.



**PROVEDENÍ S PLOCHOU STŘECHOU**

